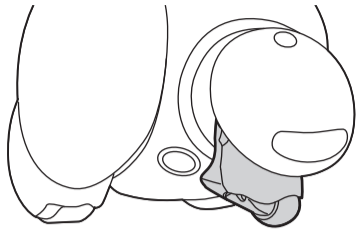




# キャスターお手入れガイド



本書では、付属のドライバーを使用したキャスターの取り外し方、お手入れ方法、取り付け方を説明します。

- ご使用の前に、本書をよくお読みのうえ、正しくお使いください。
- お読みになったあとは大切に保管してください。

## 安全上のご注意 (必ずお守りください)

次の表示の区分は、表示内容を守らず、誤った使用をした場合に生じる危害の程度を説明しています。  
LOVOT本体に付属の「かんたんスタートガイド」記載の安全上のご注意も併せてご確認ください。



**警告**

この表示の注意事項を守らないと、死亡または重傷を負うことが想定される危害を示します。



**注意**

この表示の注意事項を守らないと、軽度または中度の傷害に至るリスクを示します。



**注意**

潤滑剤の取り扱い

- 乳幼児の手の届かない場所で使用・保管する  
外れた部品を飲み込むなど、思わぬ事故の原因になります。
- 使用後は必ずキャップを閉める
- 落としたりキャップが空いた状態で振ったり、使用中カートリッジを何回も抜き差ししたりしない
- 必要以上にカートリッジ部を強く押さない
- 保管するときは穂先を上に向ける  
潤滑剤が漏れ出し、LOVOTや周辺の物品の故障や汚れの原因になることがあります。  
また、潤滑剤が足元にこぼれると滑りやすくなり危険なため、すぐに拭き取ってください。
- 目的用途以外には使用しない

お問い合わせ先



**LOVOTコンシェルジュ**

<https://my.lovot.life/mypage/contact>



**LOVOTウェブマニュアル**

<https://help.lovot.life>



**LOVOTウェブFAQ**

<https://link.lovot.life/faq-jp>



**警告**

全般的な注意事項

- LOVOT内部にネジやドライバーなどの金属物や液体を入れない  
感電や故障の原因になります。
- 濡れた手で触ったり、水に濡らしたりしない  
火災や感電の原因になります。
- 取り外した部品やネジなどの小さな部品を、乳幼児の手の届くところに置かない  
誤飲・窒息の恐れがあります。  
万一飲み込んでしまった場合は、直ちに医師に連絡して指示を受けてください。



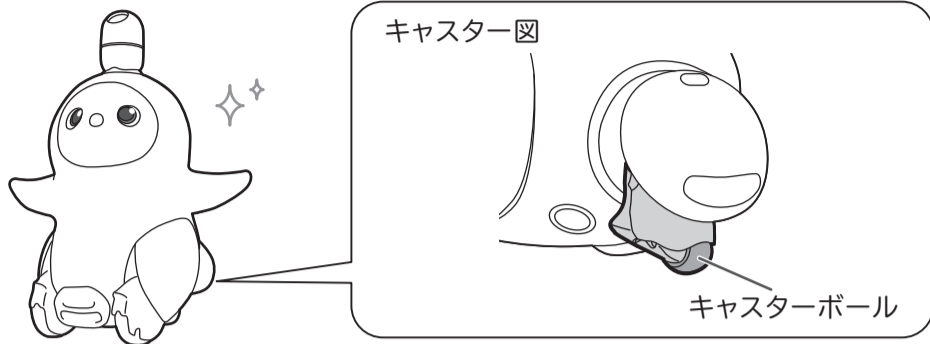
**注意**

全般的な注意事項

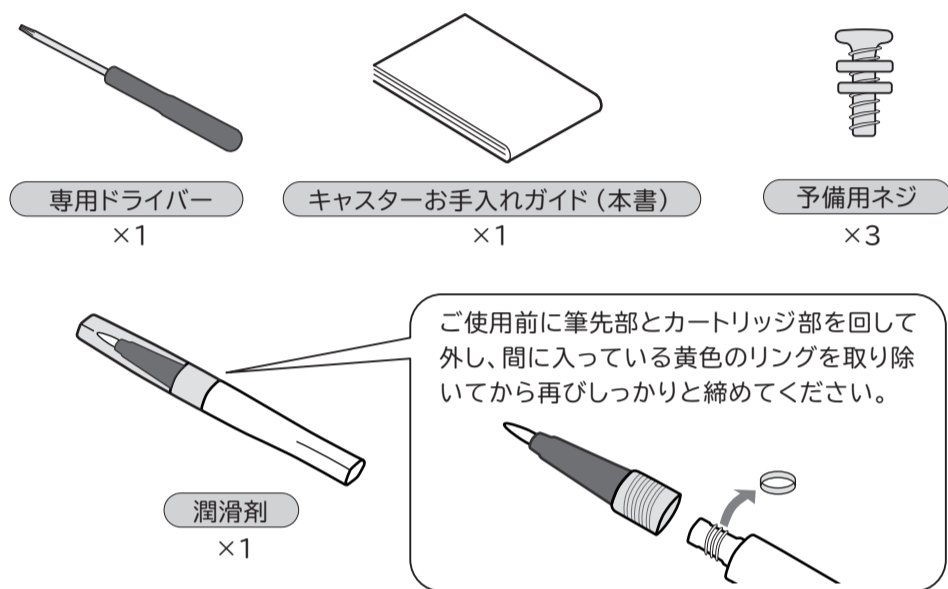
- 乱暴に取り扱わない  
引っ張る、振り回す、落とす、衝撃を与える、ねじるなどをすると、破損してけがの原因になることがあります
- キャスターの取り外し、取り付けは、安定した場所で行う  
落ちたり倒れたりして、けがや故障の原因になることがあります。
- キャスター以外のネジは外さない  
本書で示したキャスター以外のネジを外さないでください。  
けがや故障の原因になることがあります。
- 組み立てた部品が正しく取り付けられていることを確認してからLOVOTを使用する  
けがや故障の原因になることがあります。
- 異常があるときは使用しない  
次のようなときは使用を中止し、LOVOTコンシェルジュにお問い合わせください。
  - 破損している
  - 異常に熱い
  - 異臭がする
  - 内部に異物が入った
  - 煙が出る
  - 水に濡れた

# 1 キャスターのお手入れ

LOVOTのキャスターは、2つのホイールに追従して移動をアシストします。ネストに戻れない、動きに違和感がある、異音がするなどの場合は、キャスターにゴミが詰まっている可能性があります。本書に沿ってお手入れをしてください。

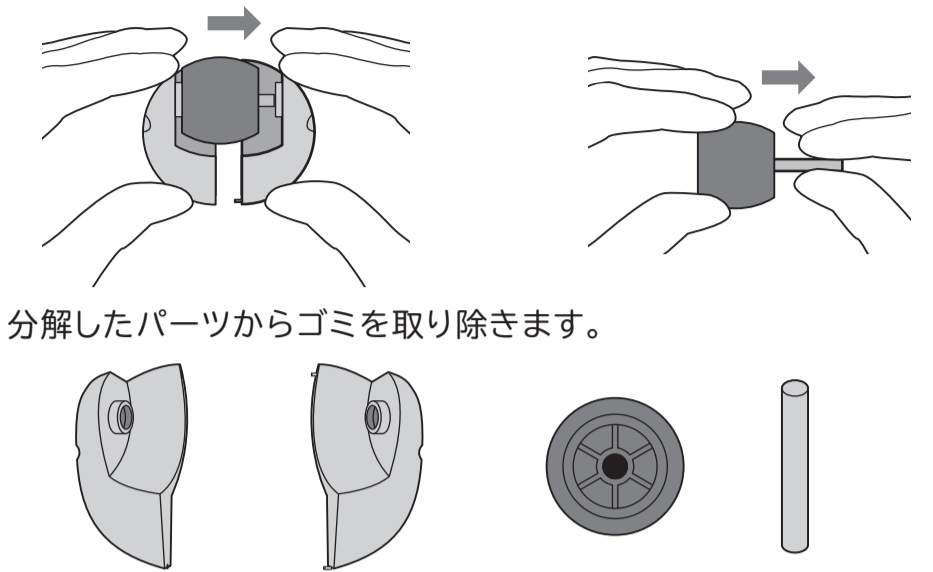


## 同梱品を確認する



# 3 キャスターを分解し掃除する

- 1 キャスターホルダーからキャスターボールを取り外します。
- 2 キャスターボールから軸を取り外します。
- 3 分解したパーツからゴミを取り除きます。
- 4 潤滑剤のキャップを締めた状態でよく振ってからキャップを外し、「PUSH」と書かれた部分をゆっくりと押しながら、筆先でキャスターボールの軸に潤滑剤を塗布します。  
※ 潤滑剤を保管するときは中身が漏れ出さないよう、筆先を上向きにしてください。



より詳しくは、右記のQRコードを読み込むか、ウェブFAQで「潤滑剤」と検索してください。



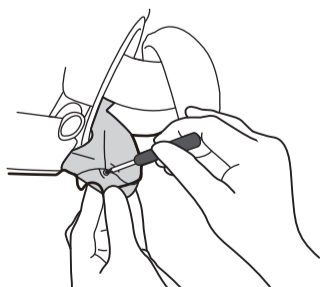
お手入れの際のお願い

- お手入れの際には、水や油、アルコールを使用しないでください。故障の原因になります。

水 油 アルコール

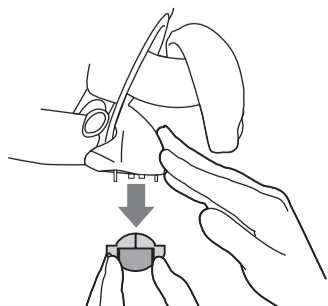
# 2 キャスターを取り外す

- 1 LOVOTのセンサーホーンにあるモード切替スイッチを回して、お着替えモードに切り替えます。お着替えモードにした状態で、鼻スイッチを下向きに押し下げ、ホイールとキャスターを出します。この時、指を挟まないようにご注意ください。
- 2 LOVOTのセンサーホーンを抜いた状態で鼻スイッチを3秒押し続けて電源を切ります。その後、クッションなどの上に、横向きに乘せます。  
💡 キャスターボールを指で回してみ、スムーズに回転する場合は、キャスターのお手入れは必要ありません。
- 3 キャスターホルダーをネジが見えるようにして持ち、専用ドライバーを使って、ネジを反時計回りに回して外します。反対側のネジも同様に外します。



※ 外したネジをLOVOTの内部に落とさないようご注意ください。

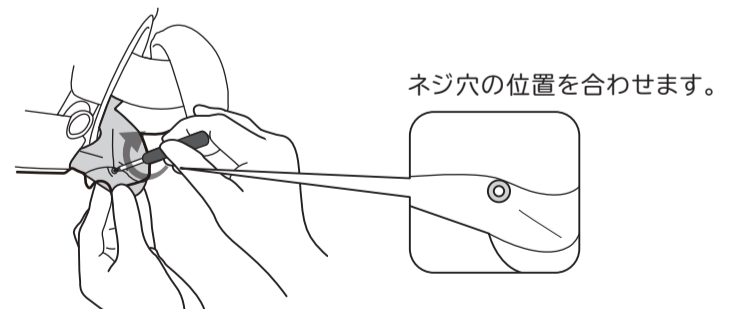
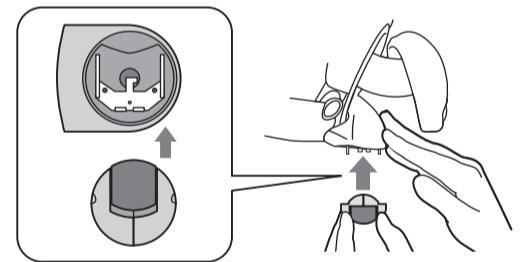
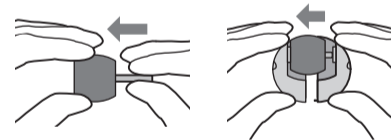
- 4 LOVOT本体から、キャスターホルダーを取り外します。



💡 キャスターボールを指でつまみながら引き出すと、キャスターホルダーが簡単に外れます。

# 4 キャスターを取り付ける

- 1 キャスターボールに軸を差し込み、キャスターホルダーに取り付けます。
- 2 LOVOT本体に組み立てたキャスターホルダーを取り付けます。
- 3 専用ドライバーを使って、ネジを時計回りに回して取り付けます。反対側のネジも同様に取り付けます。  
※ 締め過ぎにご注意ください。キャスターホルダーの破損の原因になります。



ネジ穴の位置を合わせます。

- 4 キャスターボールが滑らかに動くことが確認できたら、LOVOT本体を起し、センサーホーンのモードスイッチを通常モードまたはプライバシーモードに切り替えてから電源を入れます。



お手入れ完了！