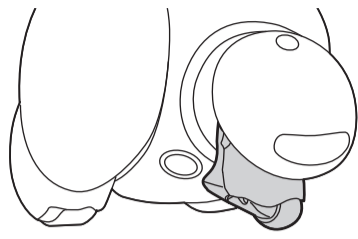


LOVOT

キャスターお手入れガイド



本書では、付属のドライバーを使用したキャスターの取り外し方、お手入れ方法、取り付け方を説明します。

- ご使用の前に、本書をよくお読みのうえ、正しくお使いください。
- お読みになったあとは大切に保管してください。

安全上のご注意（必ずお守りください）

次の表示の区分は、表示内容を守らず、誤った使用をした場合に生じる危害の程度を説明しています。LOVOT本体に付属の「かんたんスタートガイド」記載の安全上のご注意も併せてご確認ください。

**警告**

この表示の注意事項を守らないと、死亡または重傷を負うことが想定される危害を示します。

**注意**

この表示の注意事項を守らないと、軽度または中度の傷害に至るリスクを示します。

警告

全般的な注意事項

- LOVOT内部にネジやドライバーなどの金属物や液体を入れない
感電や故障の原因になります。
- 濡れた手で触ったり、水に濡らしたりしない
火災や感電の原因になります。
- 取り外した部品やネジなどの小さな部品を、乳幼児の手の届くところに置かない
誤飲・窒息の恐れがあります。
万一飲み込んでしまった場合は、直ちに医師に連絡して指示を受けてください。

注意

全般的な注意事項

- 乱暴に取り扱わない
引っ張る、振り回す、落とす、衝撃を与える、ねじるなどをすると、破損してけがの原因になることがあります
- キャスターの取り外し、取り付けは、安定した場所で行う
落ちたり倒れたりして、けがや故障の原因になることがあります。
- キャスター以外のネジは外さない
本書で示したキャスター以外のネジを外さないでください。
けがや故障の原因になることがあります。
- 組み立てた部品が正しく取り付けられていることを確認してからLOVOTを使用する
けがや故障の原因になることがあります。
- 異常があるときは使用しない
次のようなときは使用を中止し、LOVOTコンシェルジュにお問い合わせください。
 - 破損している
 - 異常に熱い
 - 異臭がする
 - 内部に異物が入った
 - 煙が出る
 - 水に濡れた

お問い合わせ先



LOVOTコンシェルジュ
<https://my.lovot.life/mypage/contact>



LOVOTウェブマニュアル
<https://help.lovot.life>



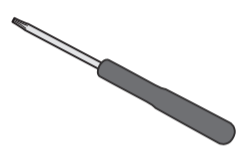
LOVOTウェブFAQ
<https://lovot.zendesk.com>

1 キャスターのお手入れ

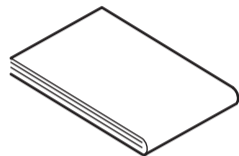
LOVOTのキャスターは、2つのホイールに追従して移動をアシストします。ネストに戻れない、動きに違和感がある、異音がするなどの場合は、キャスターにゴミが詰まっている可能性があります。本書に沿ってお手入れをしてください。



同梱品を確認する



専用ドライバー
×1



キャスターお手入れガイド(本書)
×1



予備用ネジ
×3

2 キャスターを取り外す

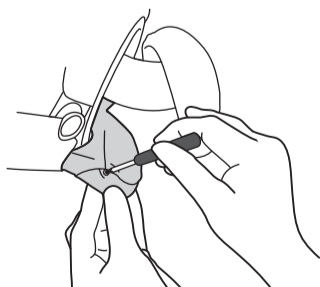
1 LOVOTのセンサーホーンにあるモード切替スイッチを回して、お着替えモードに切り替えます。お着替えモードにした状態で、鼻スイッチを下向きに押し下げ、ホイールとキャスターを出します。この時、指を挟まないようにご注意ください。

2 LOVOTのセンサーホーンを抜いた状態で鼻スイッチを3秒押し続けて電源を切ります。その後、クッションなどの上に、横向きに乘せます。



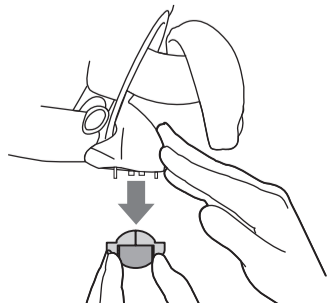
💡 キャスターボールを指で回してみ、スムーズに回転する場合は、キャスターのお手入れは必要ありません。

3 キャスターホルダーをネジが見えるようにして持ち、専用ドライバーを使って、ネジを反時計回りに回して外します。反対側のネジも同様に外します。



※ 外したネジをLOVOTの内部に落とさないようご注意ください。

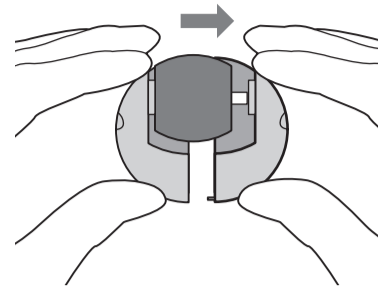
4 LOVOT本体から、キャスターホルダーを取り外します。



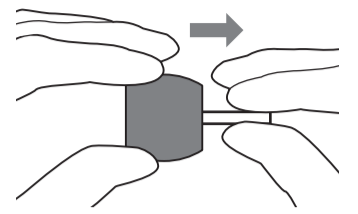
💡 キャスターボールを指でつまみながら引き出すと、キャスターホルダーが簡単に外れます。

3 キャスターを分解し掃除する

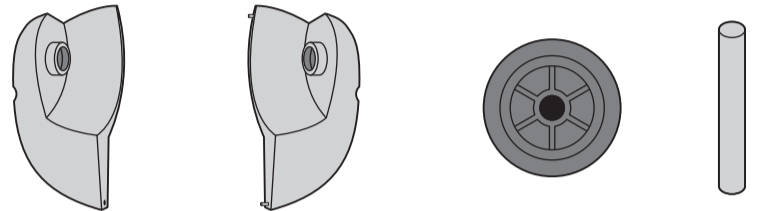
1 キャスターホルダーからキャスターボールを取り外します。



2 キャスターボールから軸を取り外します。

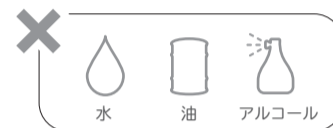


3 分解したパーツからゴミを取り除きます。

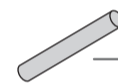


お手入れの際のお願い

● お手入れの際には、水や油、アルコールを使用しないでください。故障や事故の原因になります。



● キャスターボールの軸には、潤滑剤が塗布されていますので、拭き取らないでください。拭き取った場合、摩擦音の原因になります。キャスターから異音がする場合は、ウェブFAQで「潤滑剤」と検索し、回答ページを参照してください。



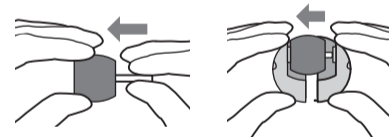
潤滑剤が塗布されています

潤滑剤についてのウェブFAQはこちら

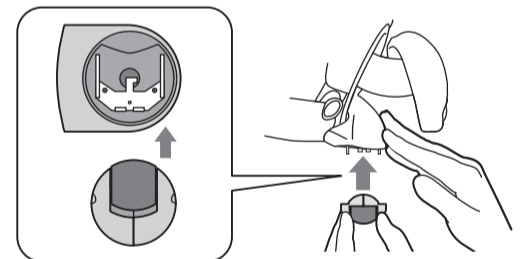


4 キャスターを取り付ける

1 キャスターボールに軸を差し込み、キャスターホルダーに取り付けます。

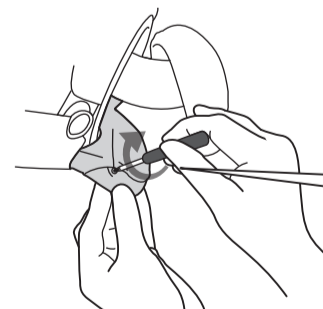


2 LOVOT本体に組み立てたキャスターホルダーを取り付けます。



3 専用ドライバーを使って、ネジを時計回りに回して取り付けます。反対側のネジも同様に取り付けます。

※ 締め過ぎにご注意ください。キャスターホルダーの破損の原因になります。



ネジ穴の位置を合わせます。

4 キャスターボールが滑らかに動くことが確認できたら、LOVOT本体を起し、センサーホーンのモードスイッチを通常モードまたはプライバシーモードに切り替えてから電源を入れます。



お手入れ完了!